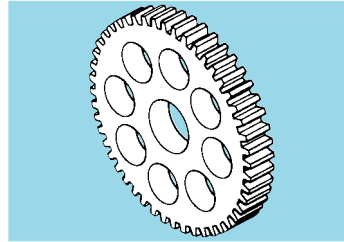
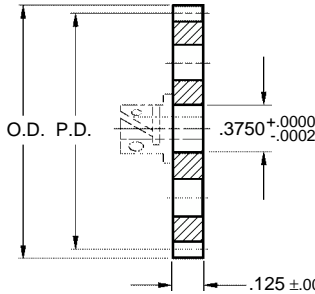


■ AGMA Q10

■ 20° PRESSURE ANGLE

■ 1/8 FACE

■ 3/8 BORE



Hubs are available in Pin, Clamp, or Fairloc® type.

- All gears over 2-1/8" diameter supplied with lightening holes.
- See index for hubs. Assembled upon request at nominal charge.



Catalog Number		No. of Teeth	P.D.	O.D.
303 Stainless Steel	2024 Aluminum* Anodized			
S1268Z-032S019	S1268Z-032A019	19	0.5938	0.656
S1268Z-032S020	S1268Z-032A020	20	0.6250	0.688
S1268Z-032S024	S1268Z-032A024	24	0.7500	0.813
S1268Z-032S026	S1268Z-032A026	26	0.8125	0.875
S1268Z-032S028	S1268Z-032A028	28	0.8750	0.938
S1268Z-032S030	S1268Z-032A030	30	0.9375	1.000
S1268Z-032S032	S1268Z-032A032	32	1.0000	1.063
S1268Z-032S036	S1268Z-032A036	36	1.1250	1.188
S1268Z-032S040	S1268Z-032A040	40	1.2500	1.313
S1268Z-032S042	S1268Z-032A042	42	1.3125	1.375
S1268Z-032S044	S1268Z-032A044	44	1.3750	1.438
S1268Z-032S048	S1268Z-032A048	48	1.5000	1.563
S1268Z-032S050	S1268Z-032A050	50	1.5625	1.625
S1268Z-032S052	S1268Z-032A052	52	1.6250	1.688
S1268Z-032S054	S1268Z-032A054	54	1.6875	1.750
S1268Z-032S056	S1268Z-032A056	56	1.7500	1.813
S1268Z-032S060	S1268Z-032A060	60	1.8750	1.938
S1268Z-032S064	S1268Z-032A064	64	2.0000	2.063
S1268Z-032S066	S1268Z-032A066	66	2.0625	2.125
S1268Z-032S070	S1268Z-032A070	70	2.1875	2.250
S1268Z-032S072	S1268Z-032A072	72	2.2500	2.313
S1268Z-032S080	S1268Z-032A080	80	2.5000	2.563
S1268Z-032S084	S1268Z-032A084	84	2.6250	2.688
S1268Z-032S086	S1268Z-032A086	86	2.6875	2.750
S1268Z-032S088	S1268Z-032A088	88	2.7500	2.813
S1268Z-032S092	S1268Z-032A092	92	2.8750	2.938
S1268Z-032S096	S1268Z-032A096	96	3.0000	3.063
S1268Z-032S120	S1268Z-032A120	120	3.7500	3.813
S1268Z-032S128	S1268Z-032A128	128	4.0000	4.063
S1268Z-032S132	S1268Z-032A132	132	4.1250	4.188

*T4 or T351 Aluminum Alloy, anodized before cutting.

Available on special order: 14-1/2° P.A., teeth not listed, different bore size and/or material, passivation for stainless steel.